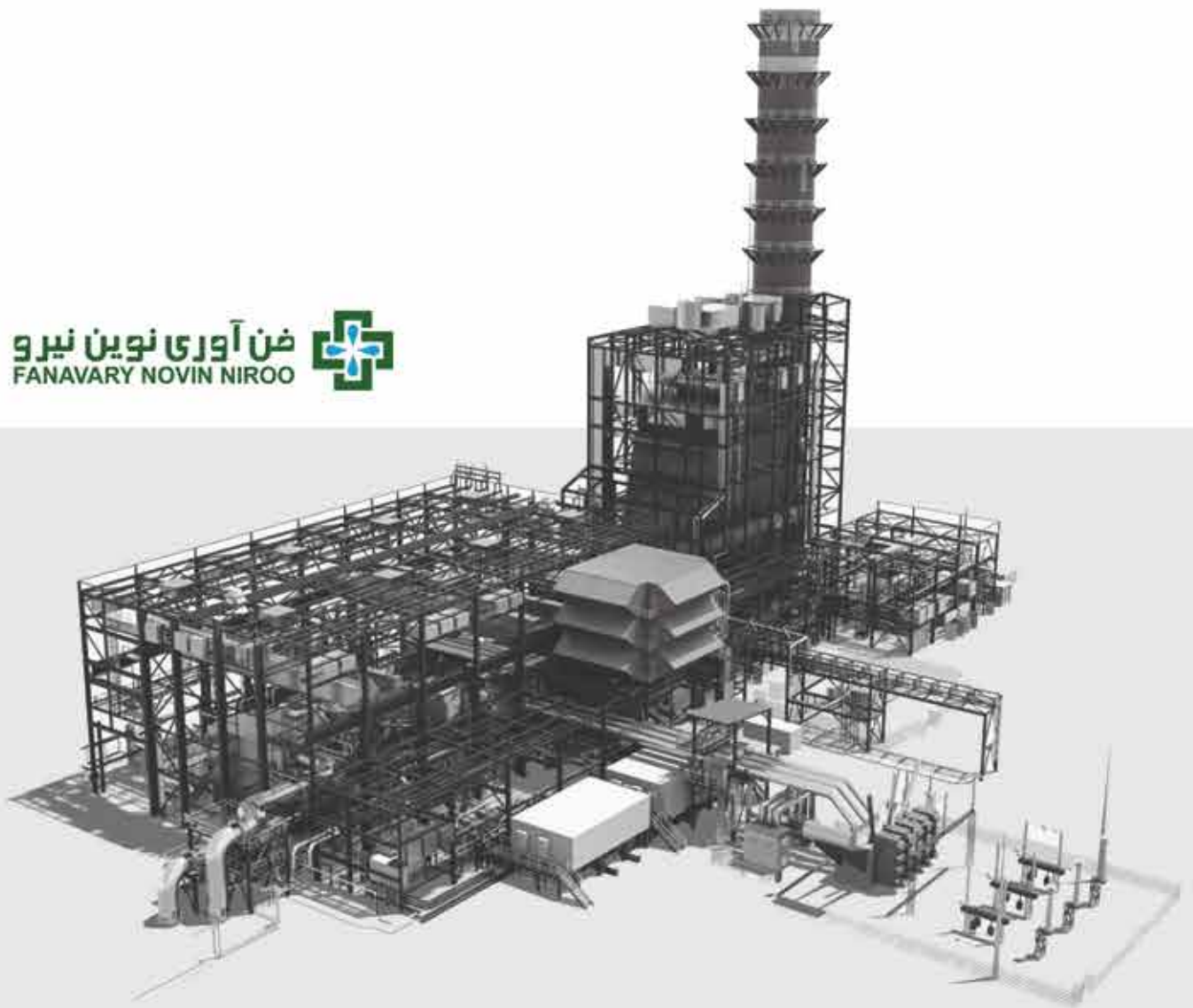


فن آوری نوین نیرو  
FANAVERY NOVIN NIROO



طراحی ساخت و تولید نصب و راه اندازی

سازه های فلزی ساختمانی، صنعتی و پل های فلزی





## معرفی شرکت

شرکت دانش بنیان فن آوری نوین نیرو در سال ۱۳۷۷ با هدف اعتلای صنعت کشور و ایجاد بسترهای نوین طراحی، مهندسی و ساخت در زمینه های مختلف صنعت تاسیس گردید.

آنچه به عنوان بزرگترین سرمایه شرکت فن آوری نوین نیرو بشمار می رود وجود تیم متخصص و مجرب در عرصه طراحی و مهندسی می باشد مجموعه ای که با استفاده از تخصص های مختلف در زمینه های مکانیک، سیویل، سازه، برق و کنترل و متالورژی شرکت را در اجرای موفق بیش از ۱۱۰ طرح عمرانی در زمینه های گوناگون یاری داده است. از دیگر نقاط قوت این شرکت دارا بودن کارخانه ای مجهز می باشد که خود باعث ایجاد پتانسیل عظیم فنی و ساختاری به منظور اجرای طرحهای بزرگ صنعتی و عمرانی می گردد.



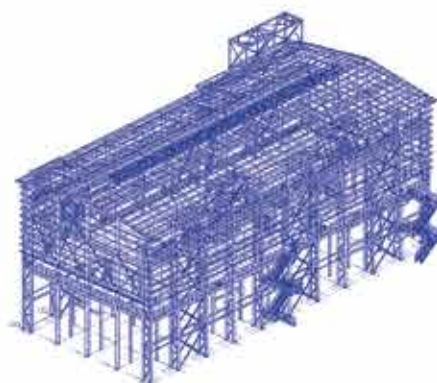
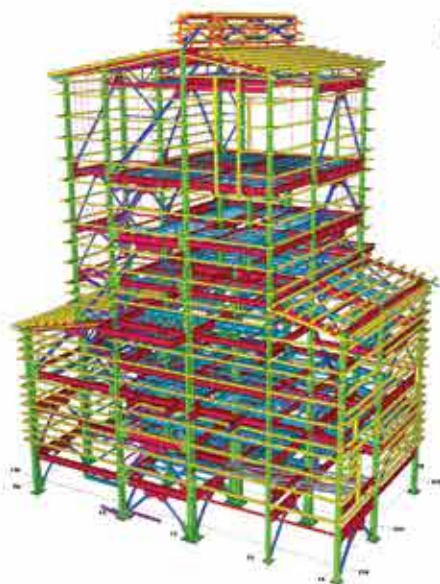
## زمینه های فعالیت و تولیدات

- طراحی، ساخت و نصب سازه های فلزی صنعتی مربوط به کارخانجات صنعتی، سالن های تولید، پالایشگاه ها، نیروگاه ها و پتروشیمی ها
- طراحی، ساخت و نصب سازه های فلزی ساختمانی، مراکز خرید و هتل ها
- طراحی، ساخت و نصب انواع پل های فلزی
- طراحی، ساخت و نصب انواع مخازن ذخیره و تحت فشار

### طراحی و مهندسی

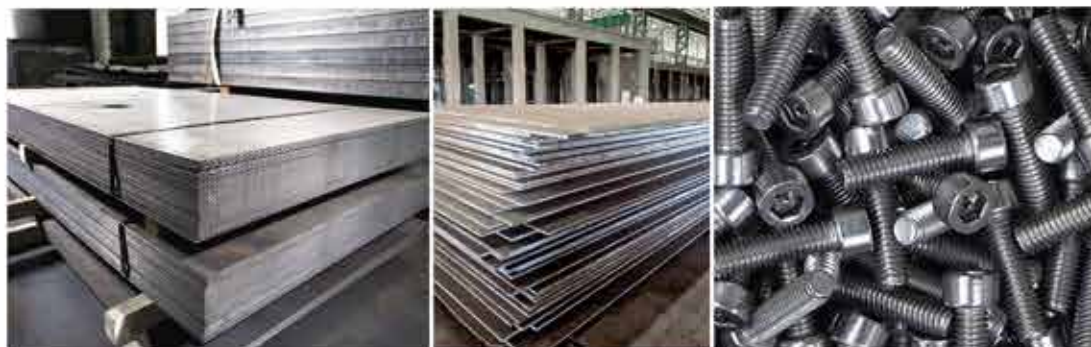
بخش طراحی و مهندسی شرکت فن آوری نوین نیرو با تجربه در زمینه طراحی انواع سازه های فلزی صنعتی و ساختمانی امکان ارائه خدمات فنی و مهندسی به پروژه های طرح و ساخت را به شرح زیر دارا است:

- تهیه دفترچه محاسبات
- بازبینی و کنترل نقشه های سازه ای و رفع موانع احتمالی در تولید
- انجام مدل سازی در نرم افزار Tekla Structure
- تهیه نقشه های کارگاهی
- تهیه مجموعه دستور العمل های جوشکاری، رنگ آمیزی، عملیات حرارتی
- تدوین دستور العمل های بسته بندی، ارسال و نصب



### تامین مواد و تجهیزات

تهیه مواد اولیه در زمان مناسب، با کیفیت مورد تایید و مقدار مورد نیاز، از مهمترین بخش های تولید و نیز از مواردی می باشد که متضمن اجرای به موقع پروژه می باشد. تهیه مواد از منابع مورد تایید کارفرما در پروژه های مختلف، چه از منابع داخلی و خارجی از جمله فعالیت های این واحد می باشد.





## ساخت و تولید

کارخانه ساخت شرکت فن آوری نوین نیرو، واقع در شهرک صنعتی مامونیه به مساحت ۶۶۰۰۰ متر مربع، ۱۷۰۰۰ متر مربع فضای سرپوشیده صنعتی و ۲۵۰۰۰ متر مربع فضای دیو و ۲۰۰۰۰ متر مربع انبارداری متمرکز می باشد.

ماشین آلات ساخت شامل موارد زیر می باشد که امکان ساخت گسترده ای در زمینه سازه های سنگین و سبک فولادی را به این شرکت داده است.

- دستگاه های برش اتوماتیک (CNC) و دستی برای برش ورق و مقاطع
- دستگاه ماشین آلات گیوتین در عرض ۶ متری
- خط اتوماتیک ساخت مقاطع Box, H به همراه دستگاه H صاف کن
- دستگاه جوش زیر پودری
- دستگاه های تورد هیدرولیک
- دو دستگاه بورینگ
- ماشین خاص ساخت لوله در اقطار بزرگ
- ماشین آلات تراش
- جرثقیل های سقفی، جرثقیل کارگاهی در ظرفیت های ۲۵، ۱۰ و ۵ تن
- مجموعه دستگاه های سندبلاست و رنگ آمیزی





## مدیریت و کنترل پروژه



بخش مدیریت و کنترل پروژه با هدف برنامه ریزی به منظور اجرای پروژه های در دست اجرا و انجام فعالیت های مرتبط با آن تشکیل شده است. در این راستا آگاهی از نوع کار و فرآیند های اجرایی، تهیه برنامه جامع، کنترل فرآیندها و انجام اقدام های اصلاحی از مهم ترین فعالیت ها و وظایف این بخش می باشد.

## کنترل کیفیت



از مهمترین ارکان ساخت، رعایت نکات کنترل کیفیت در تمام مراحل انجام فرآیند ساخت تجهیزات است. تعریف واحد کنترل کیفیت در شرکت فن آوری نوین نیرو به عنوان یک بخش مستقل، کلیه فرآیندهای ساخت از تامین مواد اولیه، برشکاری، سوراخکاری، مونتاژ، جوشکاری، انجام تست های غیر مخرب، سندبلاست، رنگ آمیزی و در نهایت بسته بندی و علامت گذاری را به عنوان ایستگاه های کاری مشخص تعریف نموده و بر اساس خط مشی کیفیت معرفی شده کنترل و تایید می نماید. در صورت وجود مغایرت در تولید در هر بخش، موارد ثبت شده و قطعه از چرخه تولید حذف می گردد. تهیه مدارک فنی تکمیلی مانند Packing List و Final Book نیز از جمله وظایف کارشناسان این بخش به شمار می رود.



## نصب و راه اندازی

واحد نصب به عنوان آخرین حلقه اجرایی شرکت فن آوری نوین نیرو، وظیفه نصب کامل سازه ساخته شده و آماده نمودن شرایط جهت اخذ تاییدات مشاور و کارفرمای پروژه ها را دارد. در راستای این هدف، واحد نصب با استفاده از تجهیزات و نفرات متخصص و با بهره گیری از توان پیمانکاران با تجربه می کوشد تا بهترین و با کیفیت ترین خدمات را ارائه نماید. ارائه روش های نصب ایمن برای تدوین دستورالعمل های نصب از جمله وظایف این بخش می باشد.



## تضمین کیفیت

شرکت فن آوری نوین نیرو با اعتقاد راسخ به تدوین و اجرای برنامه تضمین کیفیت، رنوس خط مشی خود را به شرح ذیل اعلام می دارد:

- توسعه مدیریت منابع انسانی به عنوان ارزشمندترین سرمایه شرکت از طریق جلب نیروهای متخصص و آموزش های مستمر
- کسب تکنولوژی های جدید و ایجاد بستر مناسب خلاقیت
- ورود به عرصه های جدید خدمات فنی و مهندسی
- افزایش سهم موجود از بازار کنونی خدمات و محصولات
- افزایش بهره وری از طریق بکارگیری بهینه منابع و کاهش هزینه
- توسعه سیستم های مدیریت و بکارگیری فن آوری اطلاعات



## گواهینامه ها



شرکت فن آوری نوین نیرو با اتکا به نیروهای متخصص و نیز تجربه و اجرای بسیاری از پروژه ها موفق به اخذ گواهینامه ها و تقدیر نامه های متعددی گردیده است که از آن جمله می توان به موارد زیر اشاره کرد:

- اخذ گواهی تضمین کیفیت ISO 9001 , ISO 14001 , BS OHSAS 18001
- گواهی ۳۸۳۴ تایید صلاحیت جوشکاری
- تأیید صلاحیت شرکت به عنوان شرکت دانش بنیان از معاونت علمی و فناوری ریاست جمهوری
- گواهی تأیید صلاحیت ایمنی از اداره کل تعاون، کار و رفاه اجتماعی
- گواهی مدیر شایسته ملی در سیزدهمین کنگره تجلیل و انتخاب یکمصد مدیر شایسته ملی سال ۱۳۹۶
- نشان طلایی پیمانکار برتر سال ۱۳۹۳
- گواهی کار آفرین برتر در دو دوره متوالی چهارم و پنجم جشنواره اقتصاد سبز
- واحد صنعتی نمونه در استان مرکزی
- حضور در لیست وندور شرکت های نفت و گاز پارس، مشترک وزارت نفت، منابع پتروشیمی، شرکت ملی فولاد و شرکت ملی مس ایران
- اخذ تقدیر نامه و نشان برتر به عنوان برترین سازنده تجهیزات خاص در کنفرانس ملی سازه فولاد ایران در ۵ سال متوالی ۱۳۹۲ - ۱۳۹۶

# ورای محدودیت ها

بیش از ۵۰۰۰۰ تن

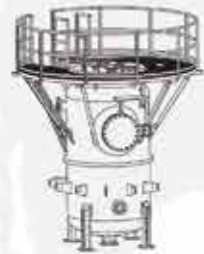
# سازه فلزی در ایران



تهیه مواد، ساخت و نصب سازه های سیستم خنک کننده نیروگاه سیکل ترکیبی



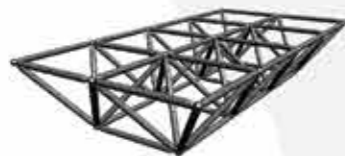
تهیه مواد، ساخت و نصب سازه های فلزی پالایشگاهی و نیروگاهی



تهیه مواد، ساخت و نصب انواع مخازن فلزی ذخیره و تحت فشار



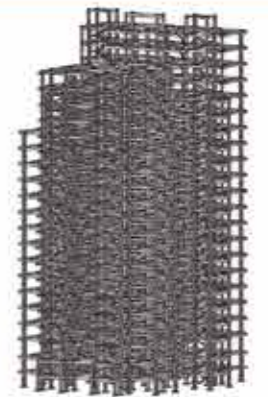
تهیه مواد، ساخت و نصب تجهیزات کارخانه های فولاد، نیروگاه های حرارتی و صنایع پتروشیمی



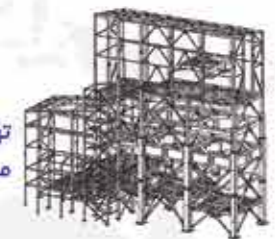
تهیه مواد، ساخت و نصب سازه های فضایی



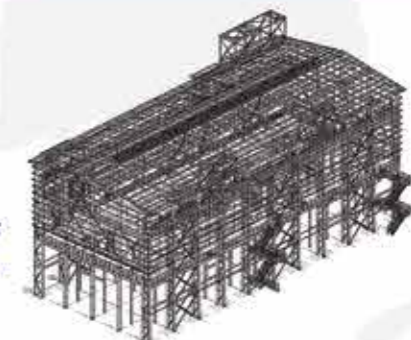
تهیه مواد، ساخت و نصب انواع پل های فلزی



تهیه مواد، ساخت، نصب مجتمع های تجاری و مسکونی بلند مرتبه



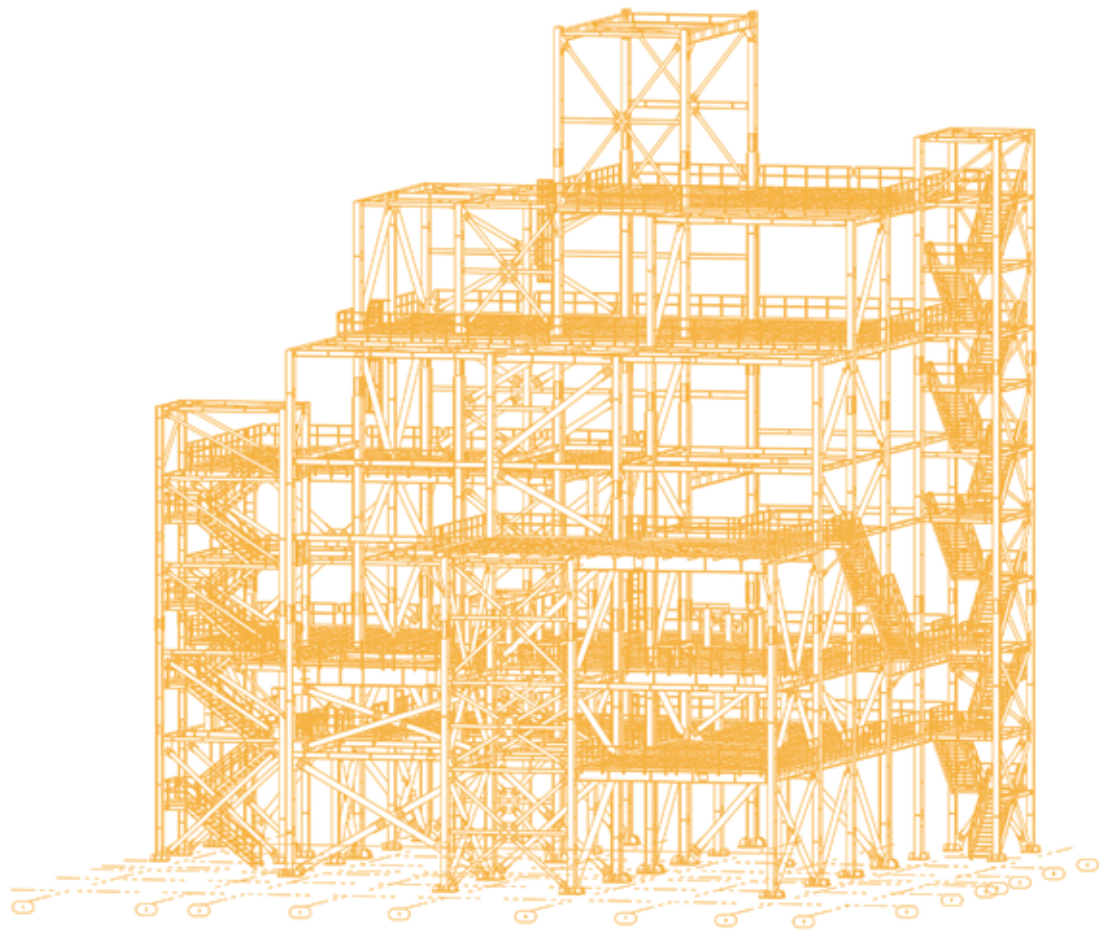
تهیه مواد، ساخت و نصب سازه های مجتمع های صنعتی فرآیند تبدیلی



تهیه مواد، ساخت و نصب سازه های سالن های تولیدی و کارخانجات صنعتی

سازه فلزی صنعتی، ساختمانی



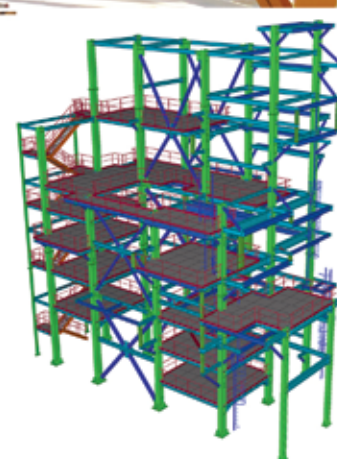


## سازه فلزی صنعتی، ساختمانی

ساخت سازه های فلزی سنگین همواره نیاز به مهارت در طراحی، دقت بالا در ساخت و تعداد ایستگاه های کنترلی در مراحل مختلف ساخت دارد. شرکت فن آوری نوین نیرو با استفاده از تیم طراحی مجرب و بهره گیری از آخرین نرم افزار های موجود، ماشین آلات پیشرفته خود در ساخت و نیز پرسنل کارآزموده و متخصص در عرصه کنترل کیفی به این مهم دست یافته است.

گستره تولیدات این شرکت در زمینه سازه های فلزی شامل طراحی، تأمین مواد، ساخت، حمل و نصب انواع:

- سازه های فلزی مخصوص پالایشگاه ها و سالن های تولید، نیروگاه ها و واحد های پتروشیمی
- سازه های فلزی مربوط به ساختمان های بلند مرتبه، برج ها، مراکز تفریحی و تجاری
- سازه های فلزی انواع سالن های تولید و کارخانجات با طراحی خاص و ویژه



## طراحی ساخت

### • طرح توسعه فازهای ۱۷ و ۱۸ پارس جنوبی

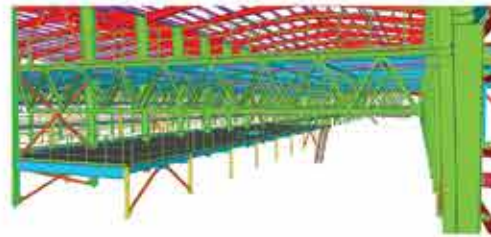
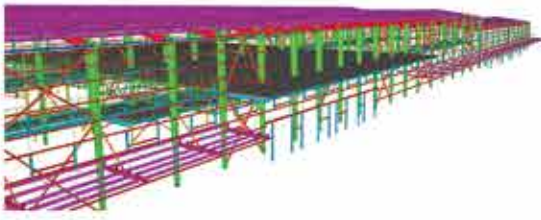
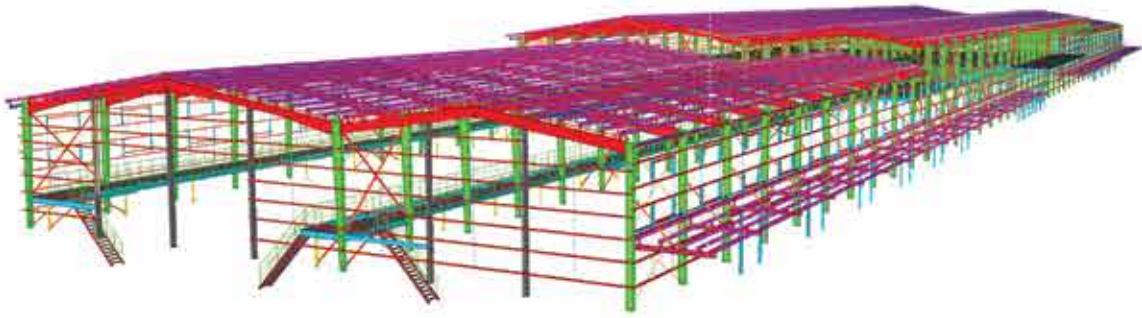
این پروژه به وزن ۶۷۰۰ تن شامل ۷۶ سازه از انواع مختلف خط عبور لوله، شلتر، سازه های نشیمن تجهیزات خاص و .... با مقاطع استاندارد K13 با تنوع حدود ۳۳۰ سایز مختلف در پروفیل می باشد. تمام مقاطع مورد استفاده در پروژه از خارج از کشور خریداری و به کشور ایران حمل و در محل کارخانه جهت ساخت سازه ها استفاده شد.

#### مشخصات اجرایی پروژه

نوع سازه	سازه تجهیز و پایپ رگ	سازه شلتر	سازه نشیمن	مجموع سازه ها	وزن سازه ها
اسکلت فلزی با اتصالات پیچ و مهره ای	۴۲ سازه	۱۴ سازه	۲۰ سازه	۷۶ سازه	۶۷۰۰ تن

#### مشخصات پروژه

کشور	محل اجرا	کارفرما	مشاور
ایران	بوشهر - پارس جنوبی	شرکت OIEC	شرکت EIED



## طراحی ساخت

### • پتروشیمی مسجد سلیمان

این پروژه به وزن ۳۰۰۰ تن شامل ۱۸ سازه در منطقه پتروشیمی مسجد سلیمان می باشد. از ویژگی های این سازه تنوع زیاد پروفیل ها و ورق در ۹ ضخامت مختلف از ۵ الی ۳۰ میلیمتر و وزن پایین سازه ها است.





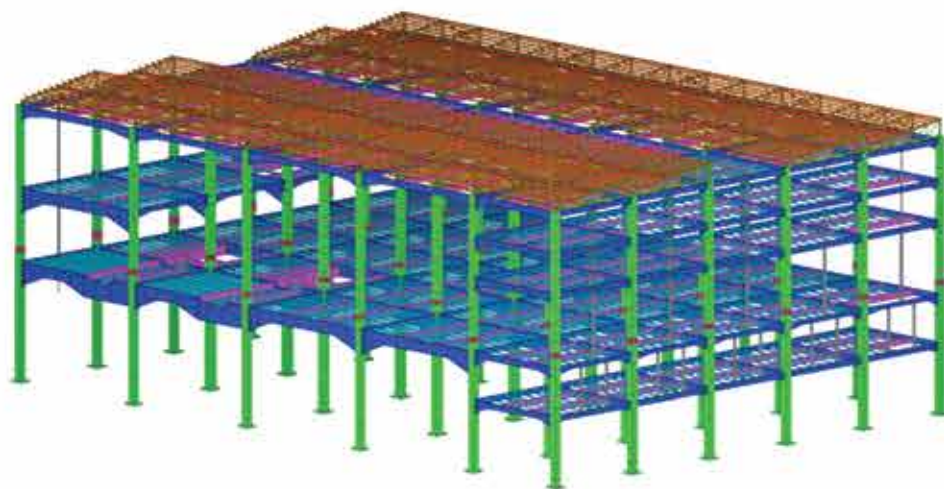
#### مشخصات اجرایی پروژه

نوع سازه	سازه پایپرک	سازه شلتر و تجهیزات	مجموع سازه ها	وزن سازه ها
اسکلت فلزی با اتصالات پیچ و مهره ای	۱۰ سازه	۸ سازه	۱۸ سازه	۳۰۰۰ تن

#### مشخصات پروژه

کشور	محل اجرا	کارفرما	مشاور
ایران	خوزستان	شرکت MIS	شرکت WUHUAN





## طراحی ساخت نصب

### • سالن های تولید سایپا

این پروژه در ۶ طبقه به وزن ۲۸۰۰ تن و مساحت ۳۱۰۰۰ مترمربع طراحی، مدل و نصب شده است. سازه شامل ستون، تیر، بادبند های عمودی و افقی و پرلین های سقف می باشد. طول دهانه ها ۱۲، ۱۳ و ۱۸ متر با تیرهای نامتقارن بوده و ارتفاع ستون ها ۳۲ متر و به صورت منبسطی است. با بازیابی طراحی این شرکت، در محل اتصال ستون ها در طبقات، به جای دو اسپلایس تنها از یک اسپلایس استفاده شد.

#### مشخصات اجرایی پروژه

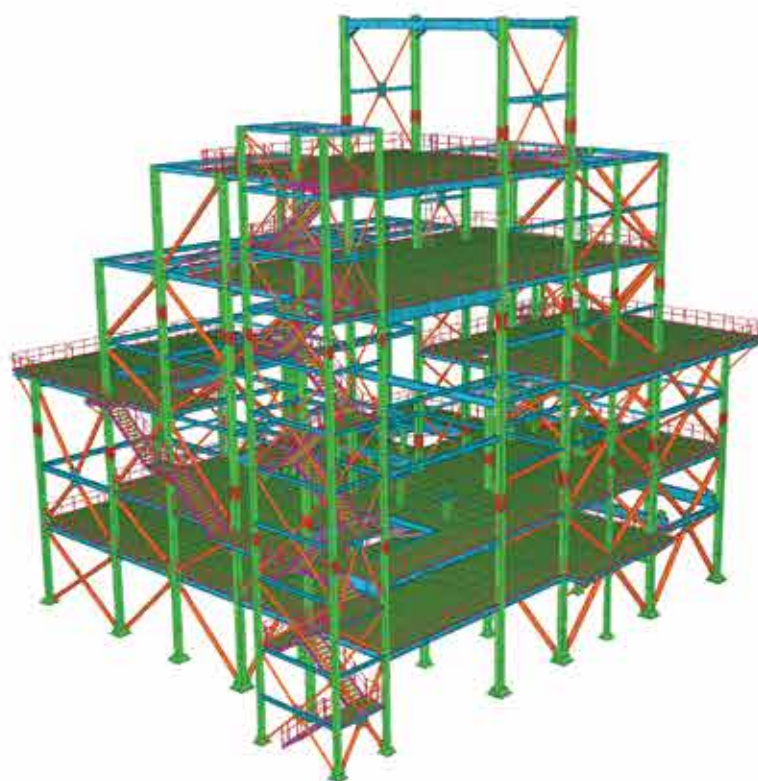
وزن سازه	تعداد طبقات	ارتفاع سازه	عرض سازه	طول سازه	نوع سازه
۲۸۰۰ تن	۶	۳۴ متر	۶۰ متر	۸۵ متر	اسکلت فلزی با اتصالات بیچ و مهره ای

#### مشخصات پروژه

مشاور	کارفرما	محل اجرا	کشور
شرکت سیکو	شرکت سایپا	تهران	ایران







## طراحی ساخت

### پالایشگاه استحصال اتان پارسین-همپا

این پروژه به وزن ۳۰۰ تن شامل ۴ سازه در منطقه لامرد استان فارس واقع شده و ستون‌های سازه‌ها از نوع میلیبی و H شکل است. اجرای قطعات و بخش‌های متنوع سازه‌ای مانند گریپینگ، هندریل، لدر و راه‌پله دسترسی نیز از مشخصات این پروژه صنعتی می‌باشد.





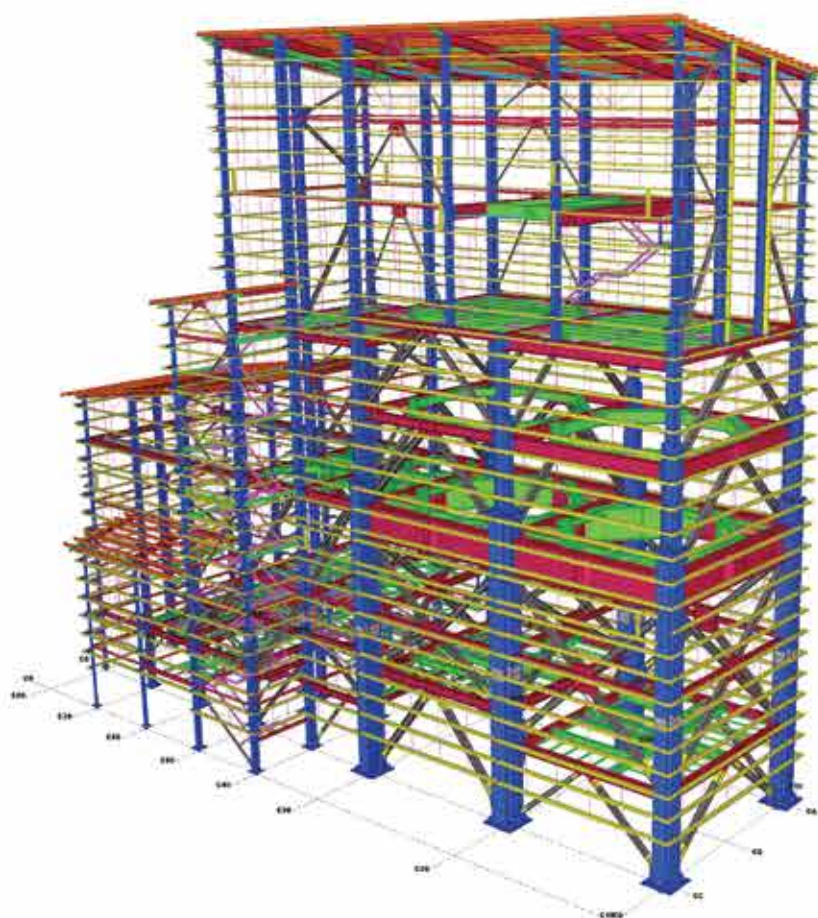
#### مشخصات اجرایی پروژه

نوع سازه	تعداد سازه	ابعاد سازه	ارتفاع سازه	وزن سازه
اسکلت فلزی با اتصالات پیچ و مهره ای	۴	۳۷.۵ x ۳۷	۳۷.۵ متر	۳۰۰۰ تن

#### مشخصات پروژه

کشور	محل اجرا	کارفرما	مشاور
ایران	استان فارس - منطقه لامرد	شرکت همپا	شرکت هدکو

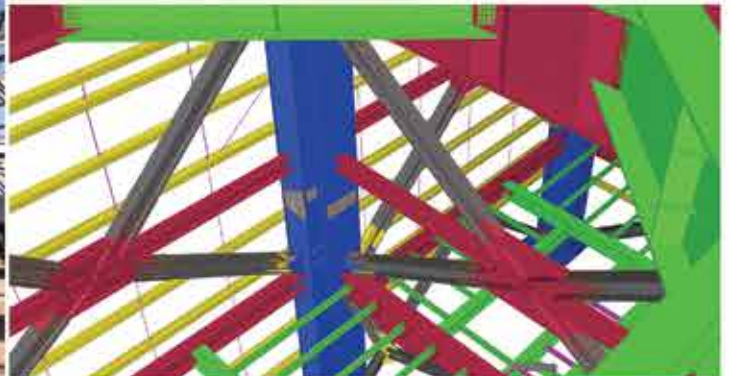




## طراحی ساخت

### • پروژه توسعه گندله سازی گل گهر سیرجان

پروژه توسعه گندله سازی گل گهر سیرجان شامل دوسازه اسکریپینگ و میکسینگ می باشد. سازه اسکریپینگ به وزن ۴۴۰ تن و شامل ۲۵۷۰ قطعه اسمبلی بوده و سازه میکسینگ هم به وزن ۱۴۳۰ تن و شامل ۴۵۶۰ قطعه اسمبلی است.



مشخصات اجرایی پروژه					
نوع سازه	تعداد سازه	مشخصات سازه mixing	وزن سازه mixing	مشخصات سازه screening	وزن سازه screening
اسکلت فلزی با اتصالات پیچ و مهره ای	۲	۵۴×۲۰×۴۷ متر	۱۴۳۰ تن	۲۶×۱۹×۳۴ متر	۴۴۰ تن

مشخصات پروژه			
کشور	محل اجرا	کارفرما	مشاور
ایران	سیرجان	شرکت کیسون	شرکت پامیدکو



## طراحی ساخت نصب

### • استراکچرهای فلزی زیر کانوایر

این پروژه به وزن ۱۴۰۰ تن شامل ۲۱ سازه در استان بوشهر-شهرستان کنگان-روبروی سایت ۲ منطقه ویژه-بندر خدماتی و صادراتی تمبک می باشد.





#### مشخصات اجرایی پروژه

وزن سازه ها	سازه تاور	سازه هاپر	سازه شلتر	سازه گالری	نوع سازه
۱۴۰۰ تن	۶ سازه	۲ سازه	۵ سازه	۸ سازه	اسکلت فلزی با اتصالات پیچ و مهره ای

#### مشخصات پروژه

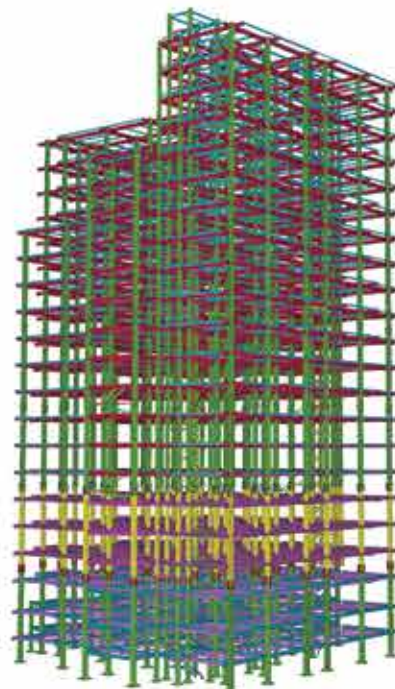
مشاور	کارفرما	محل اجرا	کشور
مهندسین مشاور هندسه پارس	موسسه عمران ساحل	بندر خدماتی و صادراتی تمیک	ایران



## طراحی ساخت نصب

### • مجتمع مسکونی آفرینش شیراز

پروژه مجتمع مسکونی آفرینش شیراز با متراژ کل زیر بنایی حدود ۶۵۳۴۱ متر مربع در ۲ بلوک مسکونی ۲۱ طبقه به تعداد ۸۴۲ واحد مسکونی و ۱ بلوک به تعداد ۲۹۲ پارکینگ جهت پارک خودرو و ۱۵۷ انباری می باشد، بی شک این پروژه یکی از بزرگترین پروژه های مسکونی شیراز به شمار می رود. در این پروژه مساحت لابی حدود ۴۹۷ متر مربع، مساحت سالن ورزشی حدود ۱۰۳ متر مربع و مساحت سالن اجتماعات حدود ۲۹۱ مترمربع است.





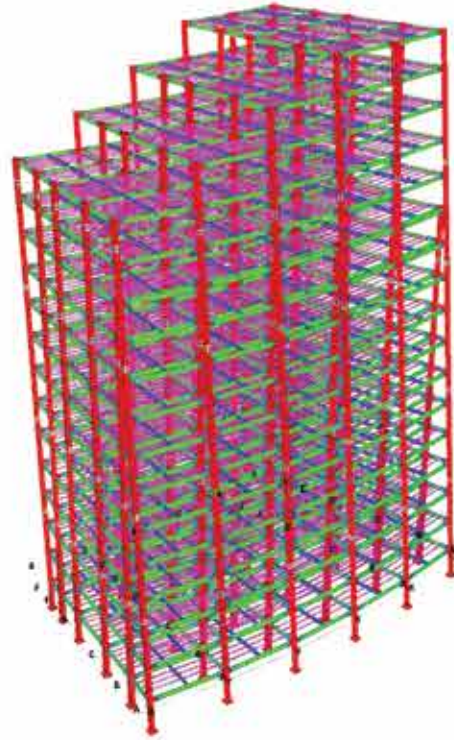


#### مشخصات اجرایی پروژه

نوع سازه	طول سازه	عرض سازه	ارتفاع سازه	تعداد طبقات	تعداد واحد	وزن سازه
اسکلت فلزی با اتصالات پیچ و مهره ای	۴۵ متر	۴۳ متر	۸۱ متر	۲۱	۱۲۸	۳۰۱۲

#### مشخصات پروژه

کشور	محل اجرا	کارفرما	مشاور
ایران	شیراز	شهرداری شیراز	مهندسين مشاور نگارستان ماهور



## طراحی ساخت نصب

### • روما کیش مهستان

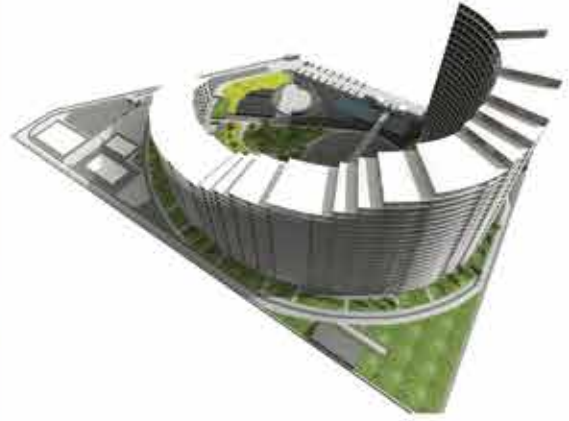
این مجموعه به صورت آپارتمانی با چشم انداز متنوع به سوی دریا طراحی گردیده است. مجموعه با فضاهای تجاری - تفریحی مرتبط طراحی شده که این امکانات به فضای خارج از مجموعه نیز سرویس دهی می کند. نگرش اصلی و هسته ی مبنای طرح حرکت و چرخش است که حرکت ۱۸۰ درجه ای در اطراف پیکره ی بنا، تنوع دید از خشکی و دریا را ایجاد کرده است. ویژگی طرح، امکان ساخت پروژه در فازهای مختلف است.

#### مشخصات اجرایی پروژه

نوع سازه	طول سازه	عرض سازه	ارتفاع سازه	تعداد طبقات	وزن سازه
اسکلت فلزی با اتصالات پیچ و مهره ای	۴۲ متر	۲۳ متر	۵۸ متر	۱۸	۱۶۴۱

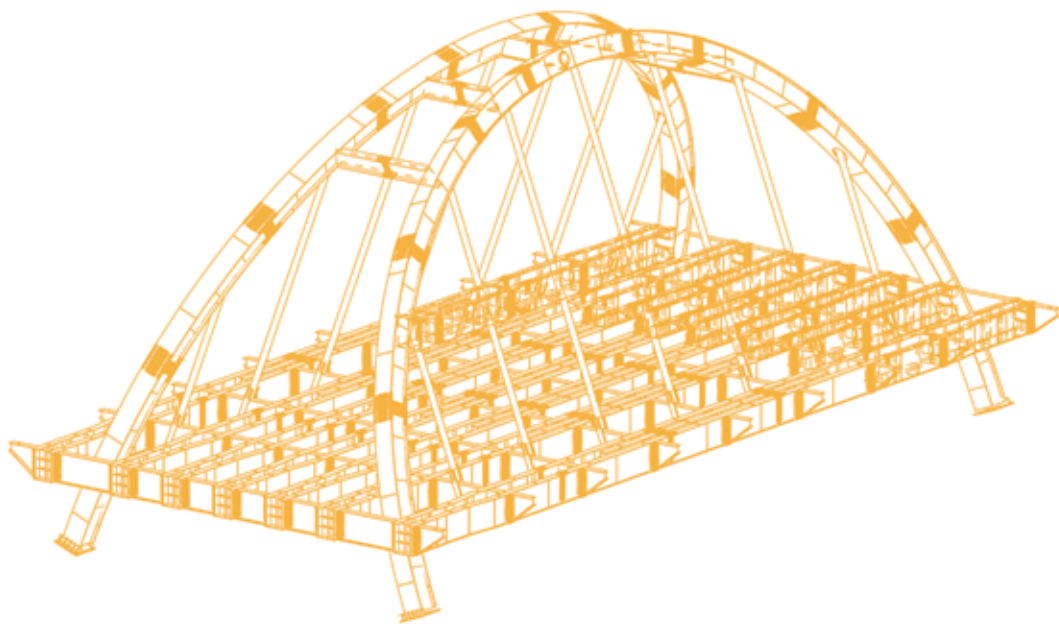
#### مشخصات پروژه

کشور	محل اجرا	کارفرما	مشاور
ایران	کیش	شرکت مهستان	مهندسین مشاور آتک



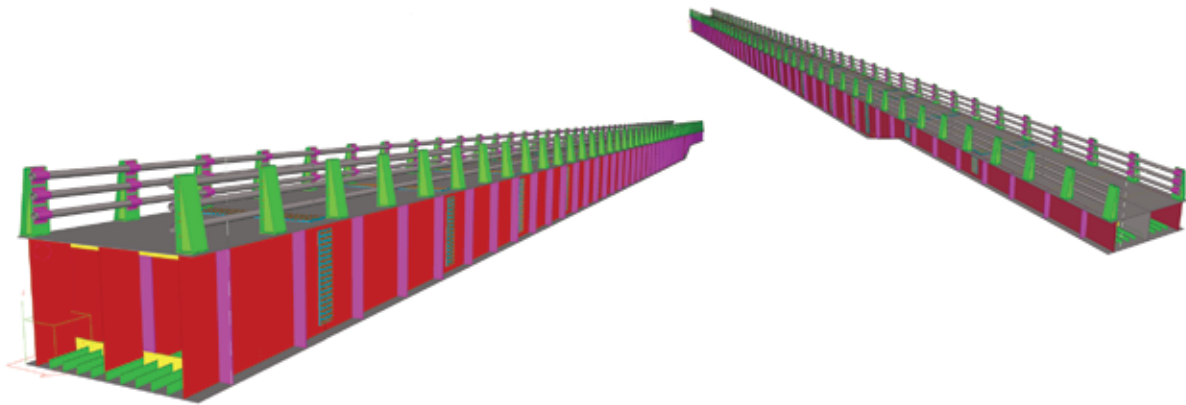


پل های فلزی



## پل های فلزی

طراحی، ساخت و نصب سازه های فولادی پل ها یکی از زمینه های فعالیت شرکت فن آوری نوین نیرو می باشد. همکاری نزدیک با شرکت همکار ساختمانی، تدوین دستورالعمل نصب مناسب با شرایط اجرایی و کنترل کیفی مراحل نصب از جمله شرایط خاص برای طراحی و اجرای پروژه های پل سازی است که توسط شرکت فن آوری نوین نیرو پیگیری و اجرا می شود.



## طراحی ساخت نصب

### • پل نرماشیر

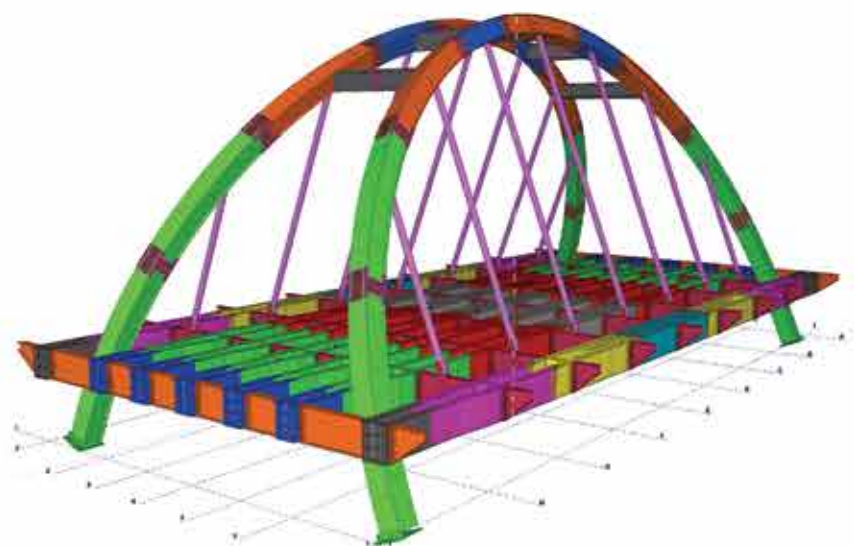
این پل به وزن ۲۴۰ تن در بالادست سد نرماشیر قرار گرفته است. موقعیت توپوگرافی محل قرارگیری پل، نصب آنرا بسیار دشوار ساخته و منجر به استفاده از روش پیش رانی جهت طراحی و نصب پل گشت. پل شامل قطعات ۶ متری می باشد و اتصال این قطعات به یکدیگر از نوع پیچ و مهره با استاندارد ۱۰/۹ است که به روش پیش رانی نصب شده اند.

#### مشخصات اجرایی پروژه

وزن پل	ارتفاع سازه پل	عرض پل	طول پل	نوع سازه
۲۴۰ تن	در دو مقطع ۲۰۱ متری	۳/۵ متر	۸۵ متر	اسکلت فلزی با اتصالات پیچ و مهره ای

#### مشخصات پروژه

مشاور	کارفرما	محل اجرا	کشور
مهندسین مشاور مهتاب قدس	شرکت جنرال مکانیک	کرمان	ایران



## طراحی ساخت نصب

### • پل دو قوسی قره سو

این پروژه با توجه به شکل معماری و روش نصب منحصر به فردش، پروژه ای خاص محسوب می شود. جهت نصب پل ابتدا سه سازه موقت در فواصل مناسب احداث شدند تا امکان بتن ریزی روی عرشه و متعاقبا عبور و مرور تجهیزات مورد نیاز برای نصب قوس فراهم گردد. پس از بتن ریزی، قطعات حدود ۳۰ تنی قوس ها با استفاده از دو جرثقیل موبایل، در موقعیت قرار گرفته و به کمک یک جرثقیل سبک پیچ های اتصالات بسته شدند. طراحی و اجرای یک سیستم گیرداری در زیر قوس ها، جهت نصب قوسهای ۵۶۷ تنی به صورت مستقل نیز از دیگر مواردی است که باعث خاص بودن این پروژه می گردد. طراحی، تهیه مواد، ساخت و تدوین دستورالعمل نصب و اجرای آن تماما توسط متخصصین شرکت فن آوری نوین نیرو و صورت پذیرفت.



#### مشخصات اجرایی پروژه

وزن سازه	ارتفاع پل	دهانه پل	عرض پل	طول پل	نوع سازه
۱۵۳۰ تن	۳۵ متر	۶۳	۲/۶۳ متر	۹۶ متر	پل فلزی یا اتصالات پیچ و مهره ای

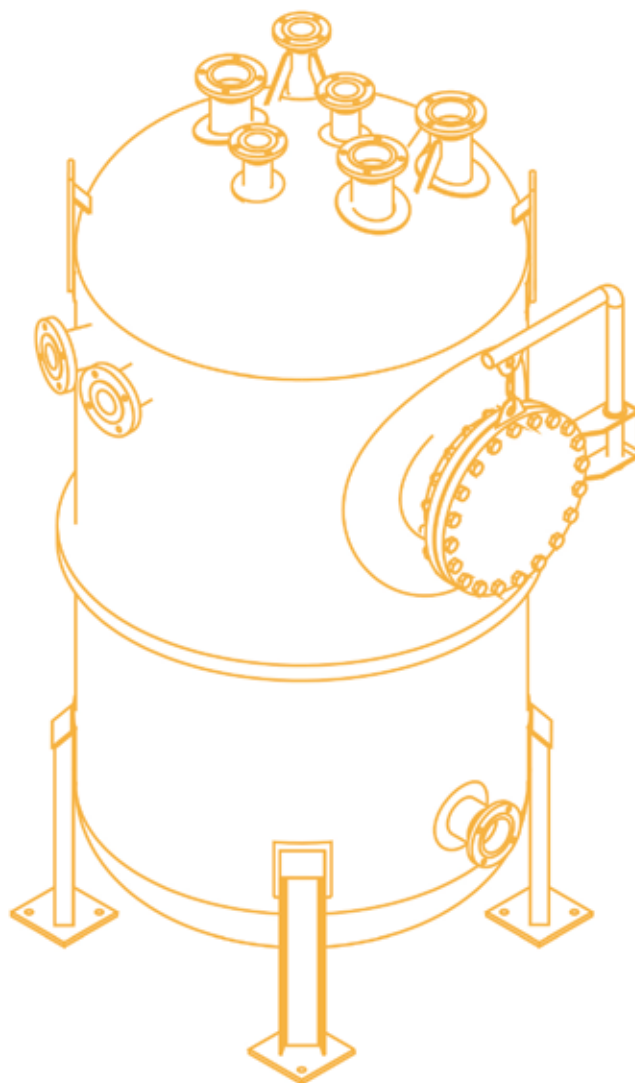
#### مشخصات پروژه

مشاور	کارفرما	محل اجرا	کشور
شرکت مهندسی مشاور آرسیکا	استانداری کرمانشاه	کرمانشاه	ایران



## مخازن ذخیره و تحت فشار





## مخازن ذخیره و تحت فشار

استفاده از تجربیات فنی و طراحی بیش از ۱۰ طراحی کارآزموده، شرکت فن آوری نوین نیرو را به عنوان یکی از طراحان و سازندگان مخازن ذخیره و تحت فشار در ایران چه در صنعت نفت، گاز و پتروشیمی و چه در صنعت آب مطرح ساخته است.

امکانات گسترده ساخت در کارخانه این شرکت نیز به عنوان عامل دیگری باعث موفقیت این بخش در شرکت شده است. طراحی، ساخت و بازرسی مطابق با استانداردهای شناخته شده مانند ASME، API، DIN و... بالاترین کیفیت و دوام را همراه با هزینه معقول و زمان بندی به موقع ارائه می دهد.

توجه به استقرار نظام کنترل کیفیت در تمامی مراحل ساخت و در نهایت تحویل کالا به مشتری از دیگر نکات مهمی است که باعث رشد کیفی محصولات و رضایت کارفرمایان گردیده است.



## طراحی

### • مخازن کروی پتروشیمی تبریز

طراحی ۳ مجموعه مخزن ذخیره سازی به همراه ابزار دقیق - کارخانه پتروشیمی تبریز (مخزن ذخیره سازی بوتادین و رافی نیت) از طرف شرکت نفت فلات قاره (IOOC) به شرکت فن آوری نوین نیرو اعطا گردید. مدت قرارداد ۶ ماه بوده است.

مشخصات اجرایی پروژه				
نوع مخزن	حجم مخزن	قطر مخزن	ارتفاع مخزن	فشار
تحت فشار کروی	۴۰۰۰ مترمکعب	۱۳ متر	۲۰ متر	۶۰-۸۰ بار
مشخصات پروژه				
کشور	محل اجرا	کارفرما	مشاور	
ایران	آذربایجان شرقی	شرکت نفت فلات قاره ایران	-	



## طراحی ساخت

### • مخازن پزم

طراحی و ساخت دو مخزن ذخیره بنزین و گازوئیل - پزم از طرف سازمان شیلت ایران به شرکت فن آوری نوین نیرو اعطا گردید. مدت قرارداد ۶ ماه بوده است.

#### مشخصات اجرایی پروژه

نوع مخزن	حجم مخزن بنزین	قطر مخزن بنزین	ارتفاع مخزن بنزین	حجم مخزن گازوئیل	ارتفاع مخزن گازوئیل	قطر مخزن گازوئیل
ذخیره	۱۹/۶ مترمکعب	۱/۵ متر	۱۱/۵ متر	۷۸/۴ مترمکعب	۳ متر	۱۱/۱ متر

#### مشخصات پروژه

کشور	محل اجرا	کارفرما	مشاور
ایران	هرمزگان - بندرعباس	سازمان شیلت ایران	مهندسين مشاور طرح نواندیشان



## طراحی ساخت

### • مخازن جاجرم

طراحی مجدد، اصلاح سازه و ساخت ۴۴ مجموعه مخزن تحت فشار آلومینای جاجرم از جمله پروژه های خاص شرکت فن آوری نوین نیرو بوده است که با توجه به حساسیت های فرآیندی و شرایط کلیدی مخازن در تولید آلومینا از اهمیت خاصی برخوردار بوده است.

#### مشخصات اجرایی پروژه

ضخامت	قطر مخزن	حجم مخزن	نوع مخزن
۶۰-۴۰ میلیمتر	۲/۵-۱/۷ متر	۴۰۰۰ مترمکعب	تحت فشار- کلاس ۶۰۰۰-۱۵۰۰

#### مشخصات پروژه

مشاور	کارفرما	محل اجرا	کشور
مهندسان مشاور ناموران	شرکت نفت فلات قاره ایران	خراسان شمالی - جاجرم	ایران



## طراحی

### • مخازن ذخیره سیری

طراحی دو مخزن ذخیره به همراه ابزار دقیق و سیستم آتش نشانی و اطفاء حریق در جزیره سیری برای ذخیره سازی پتزین (مخزن اتمسفریک) از طرف شرکت نفت فلات قاره ایران (IOOC) به شرکت فن آوری نوین نیرو ابلاغ گردید. مدت قرارداد ۶ ماه بوده است.

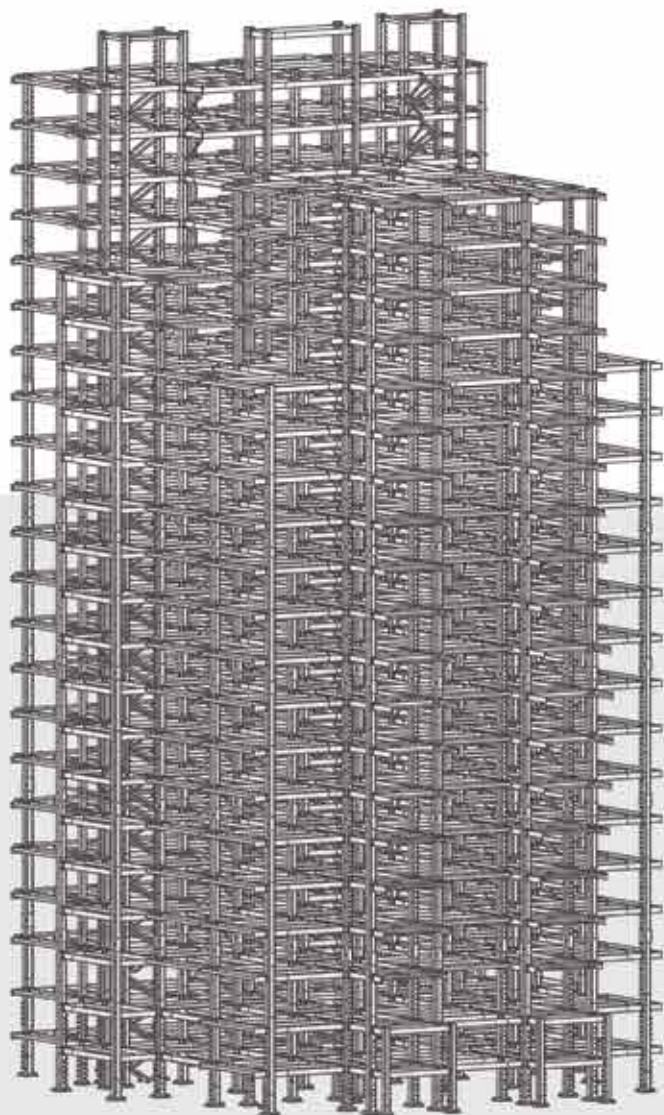
#### مشخصات اجرایی پروژه

نوع مخزن	حجم مخزن	قطر مخزن	ارتفاع مخزن	ضخامت
ذخیره	۵۰۰،۰۰۰ بشکه	۷۳ متر	۲۰ متر	۱۲-۳۲ میلیمتر

#### مشخصات پروژه

کشور	محل اجرا	کارفرما	مشاور
ایران	هرمزگان	شرکت نفت فلات قاره ایران	-





دفتر مرکزی:

تهران، شهرک غرب، بلوار فرحزادی  
خیابان طاهرخانی، خیابان کاج، کوچه  
پرستوی پتجم شرقی، شماره ۲۵.

کدپستی: ۱۹۸۱۶۳۶۷۵۳

تلفن: ۲۹۷۳۰۰۰۰

فکس: ۲۲۳۶۸۱۴۴

وبسایت: [www.fnn-co.com](http://www.fnn-co.com)

پست الکترونیک: [info@fnn-co.com](mailto:info@fnn-co.com)